



renforthresourcesinc.

Unit 1B 955 Brock Road
Pickering ON L1W 2X9
www.renforthresources.com

9 avril 2024
Pour diffusion immédiate

CSE: **RFR**
OTCQB: **RFHRF**

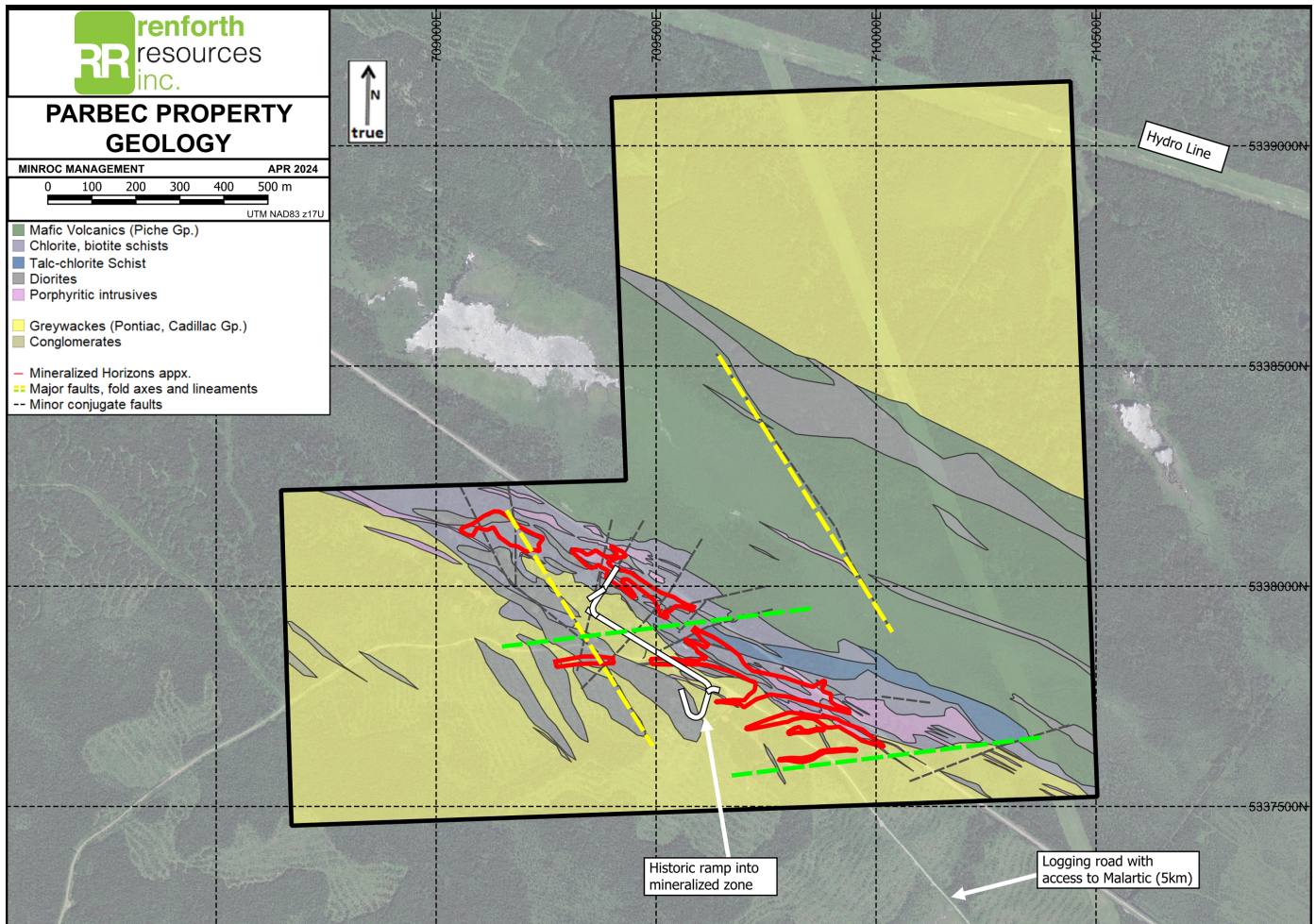
Une nouvelle interprétation géologique du gisement d'or Parbec établit une zone cible d'exploration dans les Sédiments du Pontiac

- Un nouveau modèle géologique et une nouvelle interprétation du gisement d'or Parbec ont identifié des structures minéralisées recoupant les lithologies, entraînant un empilement de zones aurifères individuelles à la surface ou près de la surface et se poursuivant en profondeur dans les Sédiments du Pontiac avec un pendage clair vers le sud au contact de la Faille de Cadillac.
- Des extensions avec un pendage sud de zones minéralisées connues ont été identifiées le long du contact avec les Sédiments du Pontiac, y compris des intersections minéralisées beaucoup plus profondes issues des forages de 2007/2008.
- La modélisation a identifié des emplacements où la minéralisation est en sous-affleurement (seulement 1 à 5 m de morts-terrains) au sud d'une zone tampon de 50 m de la voie ferrée. Il s'agit de sites potentiels pour le décapage, l'échantillonnage de surface et l'échantillonnage en vrac.

Ressources Renforth inc. (CSE – RFR) (OTCQB– RFHRF) (FSE-9RR) (“Renforth” ou la “Société”) souhaite informer les actionnaires que notre interprétation sur la mise à jour du gisement d'or Parbec prouve la présence de minéralisation aurifère dans des structures orientées obliquement par rapport à la Faille de Cadillac et s'étendant dans les Sédiments du Pontiac. Les conclusions incluent des cas où la minéralisation de surface dans la Faille de Cadillac forme une zone continue avec une minéralisation aurifère dans les Sédiments du Pontiac au sud, traversant ainsi les lithologies. Il s'agit d'un nouveau concept de cible d'exploration sur Parbec avec un potentiel de tonnage en vrac. Ces structures obliques interprétées portent une minéralisation aurifère au sud de la Faille, au sein des Sédiments du Pontiac et ont été recoupées à plusieurs endroits sur Parbec.

Tout comme sur notre propriété Groupe de Métaux Malartic, il y a une quasi-absence d'exploration dans les Sédiments du Pontiac, alors que nous pouvons maintenant démontrer que l'ensemble du secteur présente un potentiel d'exploration important, validé par notre nouveau modèle géologique et le succès de notre voisine immédiate, la mine Canadian Malartic exploitée avec beaucoup de succès dans les Sédiments du Pontiac. Bien que plus de 40 000 mètres aient été forés sur Parbec, il reste encore de nombreuses zones à forer; le Pontiac n'ayant fait l'objet d'aucun programme d'exploration ou de forage sur Parbec.

La nouvelle interprétation ne couvre pas encore l'intégralité de la Faille de Cadillac qui traverse Parbec sur environ 1,8 km de longueur, ni les forages les plus profonds (> 700 m de profondeur). Des forages supplémentaires, guidés par cette nouvelle interprétation, sont justifiés, autant dans la Faille de Cadillac que dans les Sédiments du Pontiac au sud et le Groupe volcanique Piché au nord, qui contiennent chacun des minéralisations aurifères et latérales non testées.



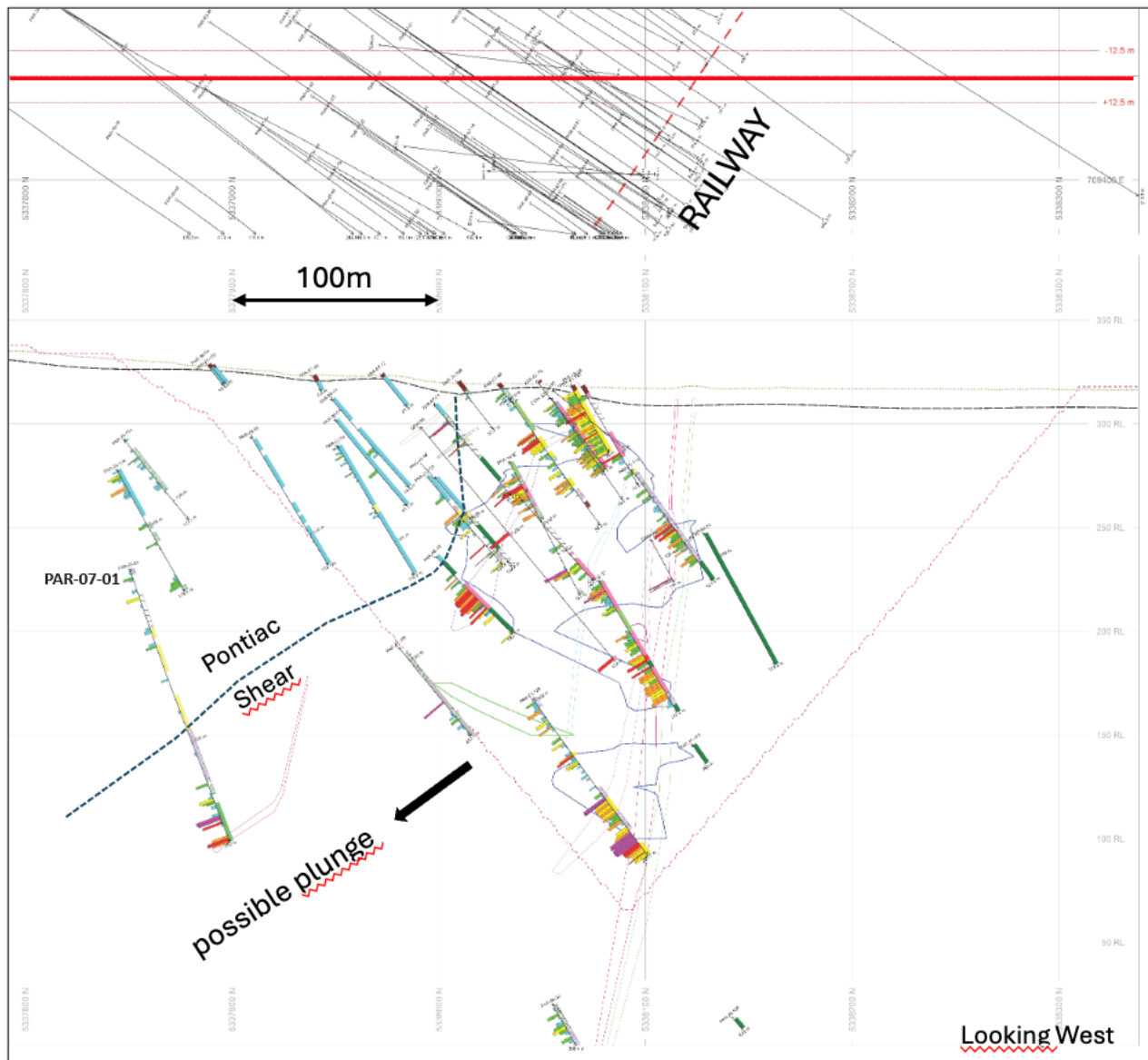
Détails du nouveau modèle géologique

L'exercice de modélisation a abouti à une réorientation de la ligne de base du projet et utilise des plans horizontaux comme plan de base à des fins d'interprétation. Les lentilles minéralisées interprétées à chaque niveau ont été assemblées à l'aide d'ensembles de sections taillées selon différentes orientations. Des structures minéralisées orientées obliquement par rapport à la Faille ont été identifiées avec des orientations allant du nord au nord-est et d'est en ouest. Ces structures minéralisées nouvellement identifiées ne sont que partiellement forcées et sont ouvertes au nord-est et au sud-ouest sur la propriété Parbec.

L'ancienne modélisation de Parbec utilisait des sections verticales orientées perpendiculairement à la Faille de Cadillac. La minéralisation était difficile à modéliser et a entraîné une continuité interrompue de la minéralisation et des changements brusques dans les teneurs et les largeurs, car on pensait que les zones étaient limitées par des unités lithologiques. Le nouveau modèle illustre des structures minéralisées transversale à la Faille de Cadillac et des lithologies qui n'étaient pas clairement identifiées dans les interprétations précédentes. En termes simples, un léger changement dans la façon dont les données de forage sont étudiées a permis d'identifier de nouvelles zones présentant un potentiel d'exploration jusqu'alors inconnu.

À ce jour, la nouvelle interprétation de la modélisation a identifié quatre zones cibles sur une longueur d'environ 800 mètres pour des travaux d'exploration de suivi. Ces premiers travaux montrent que chaque zone cible démontre une continuité de minéralisation depuis la surface jusqu'à une profondeur d'environ 150 mètres sur une distance horizontale d'environ 200 mètres. L'épaisseur de la minéralisation varie de quelques mètres à 20 mètres ou plus au centre des lentilles. Le modèle est limité par la densité de forage en profondeur, de sorte que les cibles sont ouvertes latéralement et en dessous d'une profondeur de 150 mètres.

Une exploration de suivi sera planifiée avec des trous de forage orientés à différents azimuts pour tester la continuité des zones minéralisées nouvellement interprétées orientées vers le nord, l'est/ouest et le nord-est/sud-ouest.



Coupe de forage montrant un pendage vers le sud des Sédiments du Pontiac et un plongement interprété de la minéralisation aurifère. Cette nouvelle modélisation est liée aux interceptions de minéralisation plus profondes des forages de 2007/2008 (forage PAR-07-01).

Minéralisation des Sédiments du Pontiac et minéralisation en aval

Le remodelage du contact sédimentaire du Pontiac a mis en évidence une complexité structurale importante, particulièrement dans la moitié nord-ouest du gisement Parbec. Une zone précédemment appelée « splay de diorite » est en fait une ouverture (échancrure) au contact du Pontiac, emprisonnant une grande masse de diorite, connue pour être aurifère même si les travaux antérieurs (prospection, tranchées et forage de surface) sont limités.

La modélisation du secteur illustre un pendage d'environ -50° sud/sud-ouest vers les zones minéralisées, comme indiqué dans le dernier programme de forage qui donne appui à l'interprétation. Les efforts de modélisation actuels définissent des zones cibles d'exploration pour l'expansion de la zone minéralisée vers le sud sous le contact du Pontiac au sein d'intrusions felsiques encadrées. Auparavant, la minéralisation dans plusieurs forages plus profonds était difficile à corréler, le nouveau modèle géologique réconcilie ces trous plus profonds et propose des cibles de forage intercalaire.

Objectif de tonnage en vrac

L'expression en surface de la minéralisation indique que l'épaisseur horizontale varie de quelques mètres à environ 20 mètres. De nombreuses nouvelles cibles apparaissent avec la nouvelle modélisation, le long de différents corridors minéralisés recouverts par un maximum de 5 mètres de morts-terrains. La Société travaille à définir une empreinte minéralisée en surface se prêtant à une exploitation à ciel ouvert à petite échelle, à l'extérieur de l'empreinte ferroviaire du CN. À ce jour, deux zones ont été identifiées dans la partie nord-ouest de la propriété qui se prêtent au décapage et à l'échantillonnage suivis d'un échantillonnage en vrac si cela est justifié.

Analyse des eaux de surface sur Parbec

Renforth commencera les tests de base de l'eau de surface contenue dans deux bassins de rétention au nord de la galerie de descente et de l'eau souterraine dans la descente provenant de deux puits. Ces tests seront faits pour collecter les données environnementales de base nécessaires pour permettre l'assèchement de la pente qui se termine dans la Faille de Cadillac à environ 100 m de profondeur verticale. Un arrêt de travail imprévu s'est produit dans les années 1980 avant l'achèvement, laissant la fin de la rampe à environ 40 m du contact nord de la Faille Cadillac et du Groupe volcanique Piché. Cela n'a également donné lieu à aucune cartographie ni échantillonnage de la minéralisation que le déclin recoupe, y compris les Sédiments du Pontiac, la zone Felsique ou la Faille de Cadillac elle-même. Renforth travaille à l'assèchement, à la cartographie et à l'échantillonnage du déclin, un processus qui commence par la collecte des informations de base requises pour soutenir la demande de permis.

Personne qualifiée

Les informations techniques contenues dans ce communiqué ont été examinées et approuvées par Francis R. Newton P.Geo, OGQ, une « personne qualifiée » conformément au Règlement 43-101.

À propos de Renforth

Renforth est une société active pour les métaux / batterie dans un secteur sécurisé connu pour ses ressources minières variées où elle détient une position dominante au sud de la Faille Cadillac-Larder Lake, une structure de classe mondiale dans les camps miniers prolifiques de Cadillac et Malartic en Abitibi (Québec). Les propriétés minières de Renforth dans ce secteur englobe plusieurs domaines d'intérêt, notamment pour l'or, le zinc, le nickel, le cuivre, le cobalt ainsi que le lithium et plusieurs autres minéraux d'intérêt.

La position de Renforth est unique en ce que les propriétés du secteur sont accessibles par la route, disposent d'hydroélectricité sur place et se trouvent dans une juridiction minière établie et sécurisée qui se classe régulièrement, selon l'Institut Fraser, parmi les 10 meilleures dans le monde.

Renforth est engagée dans l'exploration active de la minéralisation des métaux / batterie sur Surimeau, travaillant à un premier calcul des ressources, ainsi qu'au remodelage de notre gisement aurifère Parbec pour incorporer les ~15 000 m forés après la date d'entrée en vigueur en 2019 du dernier calcul des ressources.

Pour de plus amples informations, veuillez contacter :

Ressources Renforth inc.

Nicole Brewster, Présidente et Chef de la direction

T: 416-818-1393

E: nicole@renforthresources.com

Unit 1B, 955 Brock Road, Pickering ON L1W 2X9

Suivez Renforth sur Facebook, LinkedIn et Instagram!

Aucune autorité en valeurs mobilières n'a approuvé ni désapprouvé le contenu de ce communiqué.

Énoncés prospectifs

Ce communiqué contient des énoncés prospectifs et des informations en vertu des lois sur les valeurs mobilières applicables. Toutes les déclarations, autres que les déclarations de faits historiques, sont prospectives. Les déclarations

prospectives sont souvent identifiées par des termes tels que «peut», «sera», «planifier», «prévoir», «croire», «anticiper», «estimer», «avoir l'intention» et des termes similaires faisant référence à des événements futurs et à des résultats. Ces déclarations et informations sont basées sur les opinions et attentes actuelles de la direction. Toute information prospective est intrinsèquement incertaine et sujette à diverses hypothèses, risques et incertitudes, y compris la nature spéculative de l'exploration et de la mise en valeur de ressources minérales, la fluctuation des prix des produits de base, les risques d'obtention des approbations, licences et permis nécessaires et la disponibilité du financement, décrits plus en détail dans les documents relatifs aux valeurs mobilières de la Société disponibles à l'adresse www.sedar.com. Les événements ou résultats réels peuvent différer considérablement de ceux projetés dans les déclarations prospectives, et le lecteur est prié de ne pas s'y fier indûment. Les informations prospectives ne sont valables qu'à la date à laquelle elles ont été fournies et la Société n'assume aucune obligation de réviser ou de mettre à jour ces déclarations prospectives, sauf si la loi en vigueur l'impose.